

FICHA DE PRODUCTO



NOMBRE DEL PRODUCTO: ROPA COLOR 930 GR X15 - IMPEKE

INFORMACIÓN COMERCIAL

DESCRIPCIÓN		INFORMACIÓN DEL PRODUCTO	
Cloro Ropa Color de 930GR. Elimina manchas y resalta los colores. Fórmula especial para lavado a mano o lavadora.		EAN 13	7806810029056
		DUN14	17806810029053
		DUN INTERMEDIO	
		CÓDIGO	3002905
		FRACCIONAMIENTO	15
		SUBFRACCIONAMIENTO	N/A
		GRUPO / FAMILIA	FK100
		COMPRADO / MANUFACTURADO	Manufacturado
		PAÍS ORIGEN	CHL
		ORIGEN FABRICACIÓN	
CARACT. TÉCNICAS		PARTIDA ARANCELARIA	*
RECOMENDACIONES DE U...		DURACIÓN DEL PRODUCTO	1 AÑO

CARACT. TÉCNICAS

Fórmula: Contiene peróxido, tenso activos y abrillantador óptico No mezclar con ácidos y productos amoniacales.

RECOMENDACIONES DE U...

Aplique directamente sobre la mancha, deje actuar por 5'y lave en forma habitual Lavado a mano, lavado a máquina carga superior y lavado a máquina carga frontal Para obtener mejores resultados utilice agua caliente sobre 40°C.

IMAGEN DEL PRODUCTO



COMPONENTES



DIMENSIONES GENERALES DEL PRODUCTO

	Con Packaging	Sin Packaging
Largo	76	76
Ancho	108	108
Alto	225	225
Peso	1016	1014

LISTA DE COMPONENTES

LISTA DE PARTES

N	Código SP	Descripción	Alto(mm)	Ancho(mm)	Largo(mm)	Espesor(mm)	Material	Peso(gr)	Color	Terminación
1		Tapa	18	0	39.5	1,3	PET	0		
2		Botella	76	225	108		0 PEAD	0		

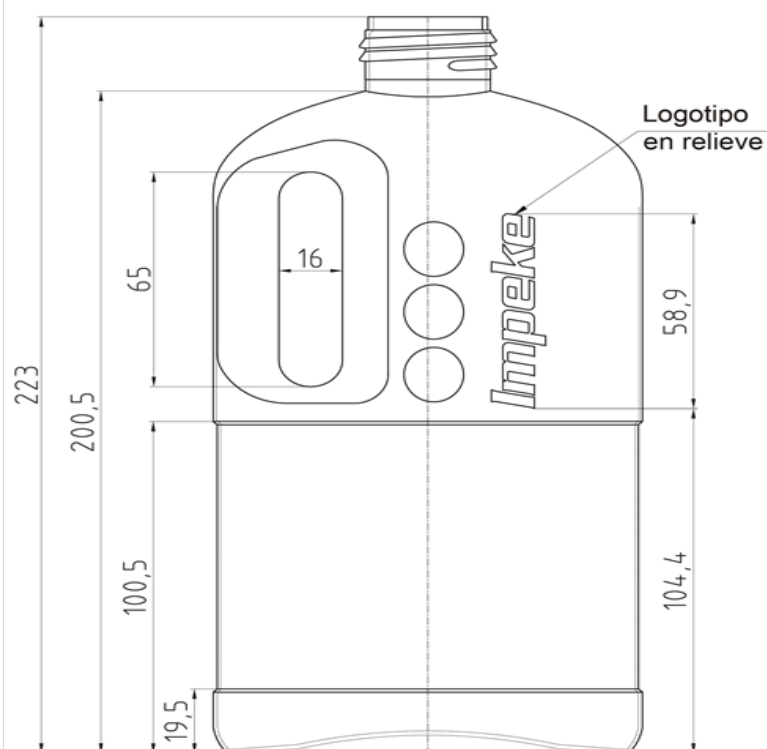
NOTAS:

FICHA DE PRODUCTO



NOMBRE DEL PRODUCTO: ROPA COLOR 930 GR X15 - IMPEKE

SERIOGRAFÍA U OTROS DETALLES DEL PRODUCTO TERMINADO



NOTAS:

FICHA DE PRODUCTO



NOMBRE DEL PRODUCTO: ROPA COLOR 930 GR X15 - IMPEKE

ESPECIFICACIONES PACKAGING

PACKAGING UNITARIO



DESCRIPCIÓN MATERIAL DE ENVASE

Packaging	Etiqueta
Material	PVC 53% de 40 micras
Reciclable	0
Largo(cm)	0
Ancho (cm)	288
Alto (cm)	77
Peso(gr.)	2



tridimage

info@tridimage.com
4554 1812
echeverría 3856
CP1430BTL
buenos aires, argentina
www.tridimage.com

fecha 14/11/2017
cliente Impeke
producto Ropa
identificación Color 1k
material
terminación

Tridimage deberá supervisar pruebas de color antes o durante la impresión. El armado de este original se armó en base al diseño autorizado y a la información proporcionada por el cliente. Verificar errores antes de la reproducción. La aprobación final es responsabilidad del cliente.



comentarios

PLANO SUJETO A REVISIÓN

escala 100% 50 x 200mm

NOTAS:

HOJA
3 de 6

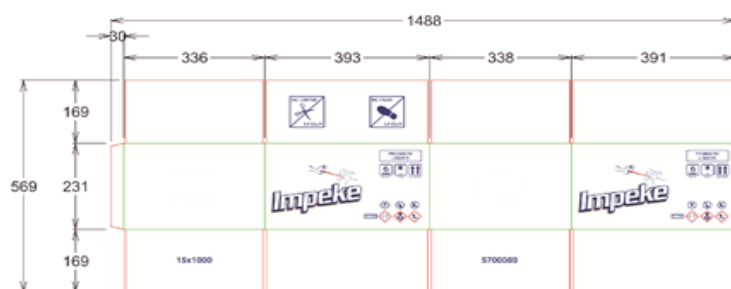
FICHA DE PRODUCTO



NOMBRE DEL PRODUCTO: ROPA COLOR 930 GR X15 - IMPEKE

INFORMACIÓN LOGÍSTICA

CAJA INNER



INFORMACIÓN CAJA INNER

Cód. Caja	5700089
Tipo Caja (RRP SI/NO)	CC 48C
Largo(mm)	397
Ancho (mm)	342
Alto (mm)	240
Peso Caja (kg)	0.38
Peso Neto (kg)	15.26
Peso Bruto (kg)	15.64

INFORMACION DEL PALETIZADO

Base	9
Alto	4

ETIQUETA INTERIOR



NOTAS:

FICHA DE PRODUCTO



NOMBRE DEL PRODUCTO: ROPA COLOR 930 GR X15 - IMPEKE

ESPECIFICACIONES DE ENVÍO

ROPA COLOR 930GR X15 - IMPEKE

CHILE

Main Mark (1)	Side Mark	Main Mark (2)	Side Mark
PO No.: OC			
Product Code: ...Units			
Quantity:			
N.W:			
G.W:			
Port Departure:			
Port Destination: Valparaiso or San Antonio			
Importado por VIRUTEX ILKO S.A			
Rut 93550000-1			
Chile			
Hecho en Chile			

COLOMBIA

Main Mark (1)	Side Mark	Main Mark (2)	Side Mark
PO No.: OC			
Product Code:			
Quantity: ...Units			
N.W:			
G.W:			
Port Departure:			
Port Destination:			
Importado por Ilko Arcoaseo S.A.S			
NIT 800.228.878-1			
MOSQUERA, CUNDINAMARCA - COLOMBIA			
Hecho en Chile			

MEXICO

Main Mark (1)	Side Mark	Main Mark (2)	Side Mark
PO No.: OC			
Product Code:			
Quantity: ..Units			
N.W:			
G.W:			
Port Departu re:			
Port Destination: MANZANILLO			
Importado por VIRUTEX ILKO S.A DE C.V			
NIT VIR050923D68			
MANZANILLO MEXICO			
Hecho en Chile			

PERU

Main Mark (1)	Side Mark	Main Mark (2)	Side Mark
PO No.: OC			
Product Code:			
Quantity: ..Units			
N.W:			
G.W:			
Port Departure:			
Port Destination: CALLAO			
Importado por ILKO PERU S.A.C			
Ruc 20289907743			
LIMA PERU			
Hecho en Chile			

NOTAS:

FICHA DE PRODUCTO



NOMBRE DEL PRODUCTO: ROPA COLOR 930 GR X15 - IMPEKE

INFORMACIÓN CONTROL DE CALIDAD

NOTAS:

HOJA
6 de 6